



# CHÙA NGÀN PHẬT

THOUSAND BUDDHA TEMPLE

153 Wolfetrail Rd, Greensboro, NC 27406 - Website: [www.chuanganphat.org](http://www.chuanganphat.org)  
Email: [info@chuanganphat.org](mailto:info@chuanganphat.org) - Tel: (919) 349-6892

## Mừng Xuân Bính Ngọ 2026

Nam mô Bốn Sư Thích Ca Mâu Ni Phật

Kính Bạch Chư Tôn Đức Tăng Ni,  
Kính Thưa quý Phật tử và quý đồng hương,

Đầu xuân Bính Ngọ, Chùa Ngàn Phật kính chúc Chư Tôn Đức Tăng Ni pháp thể khinh an, tuệ đăng thường chiếu, Phật sự viên thành. Kính chúc quý Phật tử và quý đồng hương cùng gia đình một năm mới an khang, thịnh vượng, dồi dào sức khỏe, và đầy hỷ lạc trong việc tu học và hộ trì Tam Bảo.

Kính cảm tạ quý Phật tử và đồng hương đã Cúng dường xây dựng chánh điện và các chương trình hoằng pháp song ngữ Việt-Anh của chùa. Xin hồi hướng công đức này đến với pháp giới chúng sanh.

### Chương trình TẾT Nguyên Đán và Rằm Thượng Nguyên

- *Chùa mở cửa từ 8 giờ sáng đến 5 giờ chiều để quý Phật tử và quý đồng hương lễ Phật và xin lộc đầu năm.*
- *Nếu ở xa hoặc vì hoàn cảnh không về chùa được, xin quý Phật tử và quý đồng hương gửi phiếu cầu an đầu năm, cầu siêu, đính kèm về chùa. Chùa sẽ cầu nguyện cho quý vị và người thân trong 7 thời kinh.*
- *Mỗi ngày sẽ có thời Công Phu lúc 6 giờ sáng. (Trì tụng Thần Chú và 108 biến Tâm Chú Thủ Lăng Nghiêm)*

### CÁC BUỔI LỄ CẦU CHO THẾ GIỚI HÒA BÌNH, CHÚNG SANH AN LẠC

**Mùng Một và Mùng Hai Tết** (Thứ Ba, 17/2/2026 và Thứ Tư, 18/2/2026)

✚ 11 giờ sáng: **CẦU AN ĐẦU NĂM - Tụng Kinh Phổ Môn**

**Mùng Ba Tết** (Thứ Năm, 19/2/2026)

✚ 8 giờ sáng đến 6 giờ chiều: **Tụng trọn bộ Kinh Diệu Pháp Liên Hoa**

**Mùng 8 đến 14 tháng Giêng** (Thứ Ba, 24/2/2026 đến Thứ Hai, 2/3/2026)

✚ 11 giờ sáng: **Tụng Kinh Phổ Môn**

✚ 3 giờ chiều: **Tụng Kinh Dược Sư Đầu Năm** (Mùng 8 Khai Kinh, 14 Hoàn Kinh)

**Lễ Thượng Nguyên Rằm Tháng Giêng** (Thứ Ba, 3/3/2026)

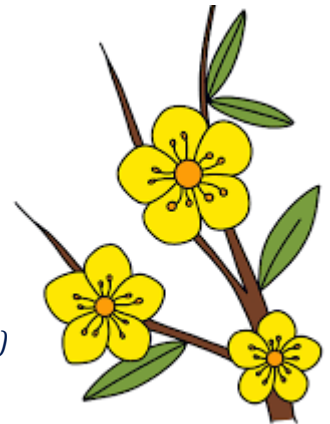
✚ 11 giờ sáng: **Cúng Rằm Thượng Nguyên**

Trân trọng kính mời quý Phật tử và quý đồng hương về chùa tham dự những buổi lễ đầu năm.

Nam Mô Đương Lai Hạ Sanh Di Lạc Tôn Phật

Ngày 15 tháng 1 năm 2026

Chùa Ngàn Phật





## **TẠI SAO PHẢI DỤNG TÂM KHI BỐ THÍ?**

Chữ “Tu” trong đạo Phật có nghĩa là “Tu tâm”. Vì Bố thí là một trong sáu pháp tu (Lục độ Ba-la-mật) của hàng Bồ tát gồm có Bố thí, Trì giới, Nhẫn nhục, Tinh tấn, Thiền định và Trí tuệ nên người Phật tử khi Bố thí phải biết dụng tâm để huân tập và phát triển Tâm từ bi, Tâm đại bi trên nền tảng Tâm buông xả. Đây là cốt lõi tu tập rất hợp với hàng Phật tử tại gia.

Dụng tâm Bố thí nghĩa là khi Cúng dường hay Bố thí mình phải thấy rõ và hướng Tâm ý (tâm và ý) trong Chánh niệm về hành động Cúng dường, Bố thí của mình. Tiến trình dụng tâm hay luyện tâm khi thực hành Bố thí có thể được chia thành hai giai đoạn. Ở giai đoạn đầu, chúng ta dụng tâm để huân tập và phát triển Tâm từ bi bằng cách đem lợi ích cho người nhận. Khi đã có Tâm từ bi, chúng ta bước sang giai đoạn thứ hai là dụng tâm để huân tập và phát triển Tâm đại bi để bồi đắp Công đức giác ngộ.

Khi dụng tâm Bố thí để huân tập Tâm từ bi, chúng ta cần phải trải qua hay thấy sự đau khổ của người thì mới cảm nhận được thế nào là khổ. Nhờ luôn dụng tâm như vậy nên khi thấy sự khổ đau của người khác thì mình đau lòng. Sự đau lòng này và sự tinh tấn cũng như niềm vui khi Bố thí biểu hiện Tâm từ bi của chúng ta đã được phát triển. Nếu chúng ta tiếp tục khéo léo dụng tâm như vậy khi Bố thí thì những Tư tác ý từ bi sẽ tạo ra nghiệp duyên lành in đậm trên dòng Tâm thức mình. Giai đoạn này có tính cách hạn cuộc trong luân hồi.

Muốn tạo Công đức giải thoát thì chúng ta phải biết huân tập và phát triển Tâm đại bi. Nếu khéo dụng tâm thì càng Bố thí ta càng nhận thức được là mọi loài chúng sanh đều khổ đau và từ đó chúng ta phát triển Tâm đại bi với tâm nguyện giải thoát tất cả mọi loài chúng sinh, trong đó có ta, ra khỏi khổ đau của sanh tử luân hồi. Là Phật tử tại gia, Phương tiện thù thắng để phát triển Tâm đại bi và tạo Công đức giải thoát là Cúng dường với tâm thanh tịnh bình đẳng để hoằng Pháp lợi sanh. Ngoài ra chúng ta phải tinh tấn học hỏi, tu tập để phát triển trí tuệ và hồi hướng Công đức để đưa mọi loài chúng sanh đến an lạc, giải thoát.

Cốt lõi của đạo Phật là buông xả và căn bản của Bố thí là huân tập Tâm buông xả. Khi dụng tâm Cúng dường, Bố thí, chúng ta phải cố gắng đừng vì cảm tính hay chấp vào hình tướng thì mới có thể phát triển trí tuệ và bồi đắp công đức vị tha hướng đến giác ngộ giải thoát. Điều này rất khó làm vì nó đòi hỏi phải có sự hiểu biết và niềm tin nơi Phật pháp và phải được huân tập trong thời gian dài để từ từ bào mòn bản ngã, bớt ích kỷ, bớt tham sân si. Nếu chúng ta tinh tấn Bố thí để huân tập Tâm từ bi, Tâm đại bi và khả năng buông xả thì chúng ta sẽ tạo thói quen và lần hồi huân tập được pháp Bố thí không chấp vào hình tướng.

Chúng ta đừng cho rằng tinh tấn Bố thí thì tài sản sẽ lần hồi suy kiệt. Trên thực tế, suy kiệt đã luôn nằm trong bản chất của tài sản. Bất kể ta có Bố thí hay không, khi hội đủ nhân duyên thì tài sản của chúng ta sẽ phải chuyển hóa, suy kiệt, hoặc mất đi, hay không mang theo được khi chết. Vì vậy, chúng ta nên đầu tư vào việc Bố thí. Làm được điều này là thấy được tài sản của mình không bị mất bởi Bố thí mà nó được chuyển hóa thành Phước đức.

Người luôn dụng tâm Bố thí để huân tập Tâm từ bi, Tâm đại bi, và Tâm buông xả sẽ luôn thoải mái, đầy hỷ lạc trong cuộc sống và khi chết sẽ an lạc hướng đến một tái sanh hoan hỷ.



## Ruộng Phước Xây Dựng Chùa Ngàn Phật và chương trình tu học song ngữ Việt-Anh cho giới trẻ

Tên: \_\_\_\_\_, Pháp Danh: \_\_\_\_\_

Địa Chỉ: \_\_\_\_\_

Điện Thoại: \_\_\_\_\_, Email: \_\_\_\_\_

### Nhân dịp Xuân Bính Ngọ, chúng con xin phát tâm cúng dường:

- + Cúng Dường Đầu Năm \_\_\_\_\_ dollars
- + Cúng dường \_\_\_\_\_ Tượng Phật. (1,000 dollars cho mỗi tượng Phật để thờ ở Chánh Điện mới)
- + Cúng Dường Xây Dựng Chùa Ngàn Phật \_\_\_\_\_ dollars
- + Cúng Dường Các Chương Trình Tu Học bằng Anh Ngữ \_\_\_\_\_ dollars
- + Cúng Dường Tam Bảo \_\_\_\_\_ dollars.
- + Cúng Dường Định Kỳ Hàng Tháng \_\_\_\_\_ dollars.

Tùy hỷ ngân phiếu xin đề: Chùa Ngàn Phật và gửi về địa chỉ: 153 Wolfetrail Rd, Greensboro, NC 27406.  
Mọi sự cúng dường sẽ được cấp giấy khấu trừ thuế. EIN Federal Tax ID: 81-4416657.

### MẪU XIN CẦU AN VÀ CẦU SIÊU (Nếu không đủ hàng, xin quý vị in thêm)

#### XIN CẦU AN ĐẦU NĂM

Liên hệ	Họ và Tên	Pháp Danh	Ngày Sinh

#### XIN CẦU SIÊU

Liên hệ	Họ và Tên Hương Linh	Pháp Danh	Ngày Mất	Tuổi

Chùa sẽ cầu an cho quý Phật tử và đồng hương và cầu an, cầu siêu cho người thân của quý Phật tử và đồng hương trong 7 thời kinh đầu năm.